



あけぼの7号

平成30年10月31日(水)

認定こども園 あけぼの幼稚園



一日一日と寒い季節の訪れを感じます。

秋から冬へと足早に季節が移りかわろうとしています。

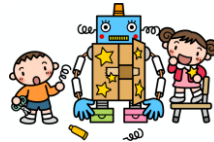
子どもたちは秋の深まりが感じられる園庭で元気いっぱい遊んでいます。

いろんなことに興味や関心をもって、楽しい園生活が過ごせるようにしたいと思います。

11月の目標……園内外の自然物や自然の変化に関心を持ち 生活経験を広げ豊かにする。

11月の予定

- 1日(木) あけぼのまつり
親子教室【あい・あい(A)】
- 2日(金) 親子教室【あい・あい(B)】
- 3日(土) 文化の日
- 4日(日)
- 5日(月) 保護者会役員会
健康診断(めばえ・つぼみ・ゆめ・やま)
- 6日(火) 年中園外保育みかん狩り
- 7日(水) △
- 8日(木)
- 9日(金) 親子教室【あい・あい ひよこ】
健康診断(かわ・そら・まつ・ひまわり)
- 10日(土) 第2土曜日
- 11日(日)
- 12日(月)
- 13日(火) ベルマーク整理(たんぽぽ組)
- 14日(水) △
- 15日(木) 親子教室【あい・あい(A)】
- 16日(金) 親子教室【あい・あい(B)】
- 17日(土) 造形展(8:30~14:00)
- 18日(日)
- 19日(月) ベルマーク整理(ぷるる組)
- 20日(火)
- 21日(水) △
- 22日(木)
- 23日(金) 勤労感謝の日(祝日)
- 24日(土) 第4土曜日
- 25日(日)
- 26日(月) 健康診断(たけ・うめ・たんぽぽ・ばら)
ベルマーク整理(ばら組)
- 27日(火)
- 28日(水) △義方老人クラブふれあい(年長組)
- 29日(木) 誕生会
- 30日(金) 親子教室【あい・あい ひよこ】(12月振替分)



おしらせ

※防寒着について

オーバー・ジャンパーには、かけひもを付けて必ず名前を記入して下さい。

※空気が乾燥しやすい季節ですので、手洗い・

うがいをするように心がけましょう。また、咳が出る時には、マスクを着用するようにしましょう。

※造形展について

17日(土)は造形展です。スクールバスは出ませんので、ご都合のよろしい時間にお子さまと一緒に御越し下さい。

時間は8:30~14:00までです。

受賞 おめでとうございます

鳥取県未来の科学の夢絵画展

発明協会会長奨励賞

科学の夢賞・特別賞と同時受賞

矢羽田 希祥さん

林 心南さん

魚の絵コンテスト スポンサー賞

林 心南さん

近藤 諒汰朗さん

足立 蒼乃さん

12月の予定

5日(水) もちつき

13日(木) クリスマス誕生会

20日(木) 期末懇談 給食終了

21日(金) 終業式

あけぼの幼稚園ホームページ

<http://www.akebonokid.org/>

今までの園外保育や行事が載っています。

ぜひご覧下さい。

○印は1号認定の方は午前中保育です。

△印は弁当持ちの日です。

■印はお休みの日です。